



CG

Cebu Globalization

A C A D E M Y

SPARTA Campus

BANILAD Campus

JAPAN





Dreams come true IN CG ACADEMY

グローバルな人材になりたい!
その夢、CGアカデミーで叶えましょう!

CGアカデミーは2004年3月にオープンして以来、生徒の自主性を尊重しながら、個々に合わせた授業スタイルを提供しております。

少人数制のグループクラスは生徒同士はもちろんのこと、生徒講師間におきましても信頼関係を築きやすく、気負うことなく英語を発言できるアットホームな雰囲気のもとで、英語学習に取り組んでいただいております。

英語のみならず、異なる国の方々とのコミュニケーションを通じ、異文化交流を体験できるのも、本校の魅力のひとつといえます。

また、基礎からしっかりと学べる入門レベルをはじめ、初級レベル、中級レベル、上級レベルと、大きく4段階にレベル区分がされており、各種レベルに沿った多様なカリキュラムを設けることで、英語学習に飽きることはないよう、工夫を施してまいりました。

ネイティブスピーカーを筆頭に経験豊富な講師陣によるスピーキングはもちろんのほか、発音矯正やリスニング、リーディング、同時通訳スキルなど、あらゆることを学ぶことが可能です。

生徒のみなさんは、これらの多種多様な授業を通じ、各々の目標に向かって着実に成長していただけること間違いありません。

本校では、常に生徒のみなさんがより良い環境の中で勉学に励んでいただけますよう、スタッフ一丸となって取り組んでおります。あなたの夢を、実績のあるCGアカデミーが全力で応援致します。



✓ スパルタ校とバニラッド校、2つのキャンパス間で転校のできるアカデミー

✓ 快適でおしゃれなリゾート風学校施設

✓ 確実に英語を自分のものにするプログラム

CGを選ぶ5つの理由

セブ最高の環境CGアカデミーで
英語のレベルアップを目指しましょう!



1

CG 独自の学習システム

2004年にオープンして以来、英語を第2言語として活躍する人材育成のため、CGでは独自のシステム開発に尽力して参りました。フィリピン特有のマンツーマン授業はもちろん、多様なグループ授業を少人数制(1:4)でおこなうことで、英語で発言する機会をより増やしております。マンツーマン授業では学生と講師が相談のうえ授業内容を決めていただくため、個々のスキルに沿った授業を受けることができます。

2

ニーズに沿った様々なコース

CGアカデミーは、勉学に徹底して集中するスパルタキャンパス、利便性の良いバニラッドキャンパスにおいて様々なコースを設置しております。学習目標や生活パターンに合わせたコースを選択することができるため、より効果的な英語学習に取り組んでいただくことが可能です。

3

栄養バランスのとれた食事

フィリピンならではの果物やお飲み物に加え、味と栄養バランスを考慮した約20種類にわたるバイキング形式のお食事をご提供しております。朝食では新鮮な料理のほか焼きたてパンなどをご用意、一般食におきましてはメイン料理のほかサイドメニューをその時々国籍比率に合わせてご用意しているほか、毎週1回はスペシャルデーと称し、通常とは趣向の異なったメニューをお楽しみいただけるようになっております。

- * スパルタキャンパス…昼食：一般食、夕食：バイキング形式
- * バニラッドキャンパス…昼食：バイキング形式、夕食：一般食

4

多様な国籍比率

CGアカデミーでは現在、韓国、日本、台湾、ベトナム、中国…と、様々な国籍の学生がグローバル人材となることを目標として英語学習に励んでおりますため、安定した国籍比率のもと、多様な文化交流を体験していただけます。

5

セブ最高峰の講師陣

セブ最高峰の講師陣を誇るCGアカデミーでは、マネージャーやスーパーバイザーの管理下のもと、学生のみなさんをしっかりとサポートのできる講師のみが在籍しております。自己管理や自己開発に徹底している講師陣一同、みなさんとお会いできます日を心よりお待ちしております!

英語の実力を確実にUP!

SPARTA Campus



学校全景



グループ授業

01

1日最大12時間、
内容の濃い集中的な授業

- 月曜日～木曜日の午前8時から午後10時まで
経験豊富な講師陣による授業をご提供
*金曜日のみ午後5時まで
- 平日外出禁止のため、英語学習にしっかりと専念して
いただける環境

02

EOP(English Only Policy)実行

- 最大限に英語力を向上させるため、決められた時間内
は全て、英語のみを使用可能とした生活環境
- EOP実行対象時間：午前8時～午後4時55分
*昼食時間を除く
- EOP対象外施設：寮内、オフィス

03

徹底的に集中できる勉強環境
および豊富な校内施設

- 机、椅子、棚、ベッド、エアコン、トイレが備えら
れており、各部屋では無線インターネットを無料で利用可
能
- 学校内にはプールのほか、バスケットボール場、卓球場、
ジョギングトラック、売店、会議室などが併設

スパルタキャンパス



150名規模のセブを代表する
スパルタ名門アカデミーです。
高級感あふれるヨーロッパ風リゾート施設で、
学生の英語力を日々注視しています。
アットホームな雰囲気の中、
学生一人ひとりに寄り添い、
勉学に集中して取り組んでいただける
環境をご提供しております。



1人部屋



2人部屋



3人部屋



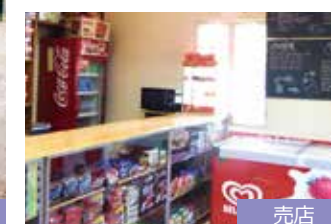
4人部屋



バスケットボール場



食堂



売店



豊富な経験をKeep!

BANILAD Campus



バナラッドキャンパス



セブ中心部に位置しているバナラッドキャンパスではCG独自の教育システムを用い、学生個々に合わせた授業スタイルを構築しています。バナラッドキャンパス周辺にはショッピング施設をはじめ、多国籍レストランやカフェなどが点在しており、利便性・治安ともに非常に優れた場所に位置しております。英語学習のほか、シティ生活も楽しみたい方にご満足いただける環境です。



プールサイド



カフェテリア



グループ授業



マンツーマン授業



オフィス



大講義室



食堂



バスケット場



1人部屋



2人部屋



3人部屋



4人部屋

01

多様なカリキュラムおよび学習システム

- 学生のニーズに合わせた、多様なカリキュラムをご用意
- 単語テストおよびEssayの受講が必須となるSemi-SpartaコースからGeneralコースまで、幅広いコースの中より選択が可能
- 小、中、高校生へ向けた安心安全な研修のほか、親子研修も有

02

1:4の少人数制グループクラス

- 大人数制ではなく、学生数最大4名で構成された少人数制のグループクラスにより、講師の目が行き届いた中で、気負うことなく自発的に英語を発言できる環境をご提供
- 多様な科目の中より、学習目的に合わせた授業選択が可能

03

セブ中心部ならではの利便性

- セブの繁華街ITパークや大型商業施設アヤラモールまで、いずれも車で10分前後で行くことのできる好立地
- 各国のレストランほか、カフェ、マッサージショップ、スーパーマーケット、銀行などが全て徒歩5分圏内に点在
- 学校周辺ではタクシーの往来も多く、どの地域へ行くにも非常に利便性の優れた環境

スパルタキャンパスプログラム

8段階のレベル分け

- 1 Level ○ Elementary
- 2 Level ● Low Beginner
- 3 Level ● Mid Beginner
- 4 Level ● High Beginner
- 5 Level ● Low Intermediate
- 6 Level ● Mid Intermediate
- 7 Level ● High Intermediate
- 8 Level ● Advance

Sparta Campus Time Schedule

時間	授業	プログラム
07:00 ~ 08:00	朝食 *週末及び祝日は08:00~09:00	
08:00 ~ 08:45	1時限	マンツーマン授業(1:1) 又はグループ授業(1:4) 又は空き時間 (5時限目が空き時間の場合は昼食可)
08:55 ~ 09:40	2時限	
09:50 ~ 10:35	3時限	
10:45 ~ 11:30	4時限	
11:40 ~ 12:25	5時限	
12:25 ~ 13:25	昼食	
13:25 ~ 14:10	6時限	マンツーマン授業(1:1) 又はグループ授業(1:4) 又は空き時間 EOP適用
14:20 ~ 15:05	7時限	
15:15 ~ 16:00	8時限	
16:10 ~ 16:55	9時限	
17:05 ~ 17:50	Evening Class (1時間)	
17:50 ~ 19:00	夕食	
19:00 ~ 20:00	Vocabulary Test & Essay (指定席)	
20:10 ~ 22:00	Self Study (Option)	

※平日外出禁止、金曜日は9時限目以降外出可能

CG Academy Sparta Campus コースのご案内

Sparta Course

- 1:1授業(4コマ) + 1:4授業(4コマ)
- Evening Class (1コマ:文法、TOEICリスニング、IELTS)又はSelf study
- Vocabulary TEST & Essay (1コマ) + Self study (2コマ, Option)

Premier Sparta Course

- 1:1 授業 (5コマ) + 1:4 授業 (3コマ)
- Evening Class (1コマ: Grammar, TOEIC Listening IELTS, 又は Self Study)
- Vocabulary Test & Essay (1コマ) + Self Study (2コマ, Option)

TOEIC Sparta Course 模擬テスト(2週間に1回)

- 1:1 授業(2コマ TOEIC + 2コマ ESL)
- 1:4授業 (2コマ TOEIC + 2コマ ESL)
- Evening Class (1コマ: Grammar, TOEIC Listening IELTS, 又は Self Study)
- Vocabulary Test & Essay (1コマ) + Self Study (2時間, Option)

※各グループクラスは、TOEICリスニングとTOEICスピーキングを含む異なる科目を教えています。これらのTOEIC科目は、利用可能な場合提供されます。そうでない場合は、毎週空き状況を確認する必要があります。

TOEIC Premier Sparta Course 模擬テスト(2週間に1回)

- 1:1 授業(3コマ TOEIC + 2コマ ESL)
- 1:4授業 (2コマ TOEIC + 1コマ ESL)
- Evening Class (1コマ: Grammar, TOEIC Listening IELTS, 又は Self Study)
- Vocabulary Test & Essay (1コマ) + Self Study (2コマ, Option)

※各グループクラスは、TOEICリスニングとTOEICスピーキングを含む異なる科目を教えています。これらのTOEIC科目は、利用可能な場合提供されます。そうでない場合は、毎週空き状況を確認する必要があります。

TOEIC Guarantee Course (点数保証クラス) -公式試験1回分の費用を支援 模擬テスト(1週間に1回)

- 開校日:毎月開校日指定(ホームページ参照)
- 研修期間12週間(10週目に公式試験を実施)
- 得点別登録条件

- TOEIC 600 Course: TOEIC Entrance Exam 400点以上
- TOEIC 700 Course: TOEIC Entrance Exam 540点以上
- TOEIC 800 Course: TOEIC Entrance Exam 680点以上
- TOEIC 900 Course: TOEIC Entrance Exam 800点以上

※ TOEIC試験のスコアがない場合には学校で試験を受けていただきます。

- 1:1 授業(4コマ: Reading (2コマ), Listening, Vocabulary)
- 1:4 授業(4コマ: Listening, Grammar with Vocabulary)
- Evening Class (1コマ: TOEIC Listening)
- TOEIC Vocabulary (1コマ) + Self Study (2コマ) ※義務

IELTS Basic Course 模擬テスト(2週間に1回)

- 1:1 授業 (2コマ IELTS + 2コマESL)
- 1:4授業 (2コマ IELTS + 2コマ ESL)
- Evening Class (1コマ: Grammar, TOEIC Listening IELTS, or Self Study)
- Vocabulary Test & Essay (1コマ), Self Study (2コマ, Option)

IELTS Guarantee Course (点数保証クラス) -公式試験1回分の費用を支援 模擬テスト(1週間に1回)

- 開校日:毎月開校日指定(ホームページ参照)
- 研修期間12週間(10週目に公式試験を実施)
- 得点別登録条件
 - IELTS 5.5 Course: Entrance IELTS Test 3.5以上 または TOEIC 500 点以上
 - IELTS 6.0 Course: Entrance IELTS Test 5.0以上 または TOEIC 700 点以上
 - IELTS 6.5 Course: Entrance IELTS Test 6.0以上 または TOEIC 810点以上
- ※ TOEIC試験のスコアがない場合には学校で試験を受けていただきます。
- 1:1 授業 (4コマ: Speaking, Writing, Reading, Grammar)
- 1:4 授業 (4コマ: Listening, IELTS Preparatory Exam)
- Evening Class (1コマ: IELTS) + IELTS Vocabulary(1コマ)
- IELTS Vocabulary (1コマ) + Self Study (2コマ) ※義務

IELTS Intensive Course 模擬テスト(1週間に1回)

- 開校日: 毎週月曜日
- 研修期間: 4週間 ~ 12週間
- 得点別登録条件
 - IELTS 5.0~5.5 Course: Entrance IELTS Test 3.5以上 または TOEIC 500点以上
 - IELTS 6.0~6.5 Course: Entrance IELTS Test 5.0以上 または TOEIC 700点以上
- ※ TOEIC試験のスコアがない場合には学校で試験を受けていただきます。
- 1:1 授業 (4コマ: Speaking, Writing, Reading, Grammar)
- 1:4 授業 (2コマ:IELTS Listening + 2コマ:IELTS Speaking)
- Evening Class (1コマ: IELTS) + IELTS Vocabulary(1コマ)
- IELTS Vocabulary (1コマ) + Self Study (2コマ) ※義務

Business English Course

- 研修期間4週間(別のコースと併用可能)
- 1:1 授業 (2コマ:Business English + 2コマ:ESL)
- 1:4 授業 (2コマ:Native Class + 2コマ:ESL)
- Evening Class (1コマ: Grammar, TOEIC Listening IELTS, 又は Self Study)
- Vocabulary Test & Essay (1コマ), Self Study (2コマ) ※義務

バナラッドキャンパスプログラム

8段階のレベル分け

- 1 Level ○ Elementary
- 2 Level ● Low Beginner
- 3 Level ● Mid Beginner
- 4 Level ● High Beginner
- 5 Level ● Low Intermediate
- 6 Level ● Mid Intermediate
- 7 Level ● High Intermediate
- 8 Level ● Advance

Banilad Campus Time Schedule

時間	授業	プログラム
07:00 ~ 08:00	朝食	
08:00 ~ 08:45	1時限	マンツーマン授業(1:1) 又はグループ授業(1:4) 又は空き時間 (5時限目が空き時間の場合は昼食可)
08:50 ~ 09:35	2時限	
09:40 ~ 10:25	3時限	
10:30 ~ 11:15	4時限	
11:20 ~ 12:05	5時限	
12:05 ~ 13:05	昼食	
13:05 ~ 13:50	6時限	マンツーマン授業 (1:1) 又はグループ授業 (1:4) 又は空き時間
13:55 ~ 14:40	7時限	
14:45 ~ 15:30	8時限	
15:35 ~ 16:20	9時限	
16:25 ~ 17:00	Optional Class 1 - Essay *Semi-S,IB,TOEICの学生は受講必須	
17:05 ~ 17:50	Optional Class 2 - Grammar,TOEIC/IELTS Listening(又は夕食)	
17:50 ~ 19:00	夕食	
19:00	自由時間	
	*Semi-S,IB,TOEICの学生は単語テスト合格者のみ外出可能	

CG Academy Banilad Campus コースのご案内

Semi-Sparta Course

- 1:1 授業 (4コマ) + 1:4 授業 (4コマ)
- 単語テスト ※義務 -不合格の場合、当日の外出禁止
- Optional Class 1 - Essay ※義務
- Optional Class 2 - Grammar, TOEIC Listening, IELTS Listening内1つ選択 ※任意
- ※ Essayの授業以降外出可能

Light ESL Course

- 1:1 Class (4コマ)
- Optional Class 1 - Essay ※任意
- Optional Class 2 - Grammar, TOEIC Listening, IELTS Listening内1つ選択 ※任意

General ESL Course

- 1:1 授業 (4コマ) + 1:4 授業 (2コマ)
- Optional Class 1 - Essay ※任意
- Optional Class 2 - Grammar, TOEIC Listening, IELTS Listening内1つ選択 ※任意

Intensive ESL Course

- 1:1 授業 (5コマ) + 1:4 授業 (1コマ)
- Optional Class 1 - Essay ※任意
- Optional Class 2 - Grammar, TOEIC Listening, IELTS Listening内1つ選択 ※任意

Power ESL Course

- 1:1 授業 (6コマ)
- Optional Class 1 - Essay ※任意
- Optional Class 2 - Grammar, TOEIC Listening, IELTS Listening内1つ選択 ※任意

IELTS Basic Course 模擬テスト(2週間に1回)

- 1:1 授業 (2コマ IELTS + 2コマ ESL)
- 1:4 授業 (2コマ IELTS + 2コマ ESL)
- 単語テスト ※義務 -不合格の場合、当日の外出禁止
- Optional Class 1 - Essay ※義務
- Optional Class 2 - Grammar, TOEIC Listening, IELTS Listening内1つ選択 ※任意
- ※Essayの授業以降外出可能

TOEIC Course 模擬テスト(2週間に1回)

- 1:1 授業 (2コマ TOEIC + 2コマ ESL)
- 1:4 授業 (2コマ TOEIC + 2コマ ESL)
- 単語テスト ※義務 -不合格の場合、当日の外出禁止
- Optional Class 1 - Essay ※義務
- Optional Class 2 - Grammar, TOEIC Listening, IELTS Listening内1つ選択 ※任意
- ※Essayの授業以降外出可能
- *各グループクラスは、TOEICリスニングとTOEICスピーキングを含む異なる科目を教えています。これらのTOEIC科目は、利用可能な場合提供されます。そうでない場合は、毎週空き状況を確認する必要があります。

Business English Course

- 研修期間4週間(別のコースと併用可能)
- 1:1 授業 (2コマ: Business English + 2コマ: ESL)
- 1:4 授業 (2コマ: Native Class + 2コマ: ESL)
- Optional Class 1 - Essay ※任意
- Optional Class 2 - Grammar, TOEIC Listening, IELTS Listening内1つ選択 ※任意

Family ESL Course

- Family Guardian ESL Course
- 1:1 授業 (4コマ)
 - ※ 2コマまでお子様へ譲渡可能
- Family Junior ESL Course
- 1:1 授業 (4コマ) + 1:4 授業 (2コマ)

1 : 4グループクラス

Global Business English

Native Speaker

英語によるプレゼンテーションスキルやビジネス文書・カバーレター・履歴書の書き方・面接の練習など、実用的なビジネス英語だけではなく、就職準備にも役立つ授業です。

American English Conversation

Native Speaker

より実用的なアメリカ式の文法と語彙を集中的に学ぶことで、実際の生活上で使われる有用な表現を身につけることができます。

CNN

CNNで取り上げられた世界的话题を題材に時事英語を学びます。トピックをもとに講師とディスカッションを行うことで自分の考えを自分の言葉で伝えられるようになるなど、ディベートスキルの構築を目的とした授業です。

Daily Expressions & Survival English

現地で直面するあらゆる状況下において使用できる英会話スキルを向上させることができます。生活するうえで、文化の違いによる誤解やミスを軽減させ、英語による適応力を高めることが可能です。

Media

多様なマスメディア(映画・ドラマ・広告・音楽など)を通じて、目に触れ、耳にする英語を学ぶことができます。あらゆる状況を想定し、討論・質問をしながら、会話能力を高める授業です。一般生活で頻繁に使われる表現法を身につけることができます。

Debate & Argumentation

毎日新しいテーマに沿った自分の考えを英語で展開することで、思考力とコミュニケーション能力を同時に向上させることができます。

Forms of Listening

効果的なリスニングを通じて、ネイティブスピーカーの言葉を理解できるようにします。文章構造のパターンを把握し、内容の核心を理解することが目標です。

Public Speaking & Speech Communication

目的やビジョンを明確にさせた英語スピーチを通じ、自信やマナー・表現法などのスピーキングスキルを身につける授業です。

Creative Writing

作文・感謝の手紙・日記・メッセージカードなどを作成し、自分の感情や考え方・意見など、多様な表現法を学ぶことができます。

Oral Conversation & Listening

教科書的な表現ではなく、日常生活に適用できる意思疎通のアプローチ法を学ぶ授業です。様々な状況に適用可能な表現法を、リスニング・スピーキングを通じて習得することができます。

Intensive IELTS Preparation Course

IELTS試験の準備過程となる授業です。IELTS試験の練習を積み重ねることで、有効的な時間配分など、IELTS試験へ向けた必要な戦略と技術を学ぶことができます。

Fundamental Guide to Effective Writing

英文の仕組みを把握し、より容易に文章の要点を理解できるようにすることで、ライティングスキルを向上させることができる授業です。

Intensive Approach to The New TOEIC Listening

毎年新たな英語能力評価試験が出てきていますが、変わらず多くの会社ではTOEIC試験の結果を重視されているのが現状です。この授業では、最新のTOEIC試験傾向に備え、リスニングセクションでの成績向上および英語の実力向上といった2つの目標を同時に達成することができます。

Tactics for TOEIC Speaking

TOEICスピーキングテストに備えるための授業です。この授業では、学生の英語実力レベルに合わせて、スピーキング能力の実力を向上させることができます。

Supplementary English

シンプルな文章をもとに、熟語や接続詞などを使いこなす方法や有用な表現法、適切な動詞の使い方などを学ぶことができます。

払戻し規定

01. 出国2週間前までに払い戻しを要請された場合	入学金を除く全額返金
02. 出国2週間前から出発日前日の間に払い戻しを要請された場合	入学金を除く入金額の80%を返金
03. 研修開始後、研修期間の25%以内に払い戻しを要請された場合	受講済みの週を除く50%を返金
04. 研修開始後、研修期間の25~50%以内に払い戻しを要請された場合	受講済みの週を除く20%を返金
05. 研修開始後、研修期間の60%を超過後に払い戻しを要請された場合	返金不可

*入学金の返金は不可

*3週間以下の短期研修の場合、研修開始後の返金は不可

- レベルや担当講師は特別な理由がない限り、変更はできません。(適切な手順に沿って授業変更をおこなった場合、翌月曜日より適用可能)
- 遅刻、早退、欠席時にはペナルティーが与えられます。
- フィリピン国の祝日および指定休日に、授業はありません。
- CGアカデミーは運営中のプログラムにおいて、事前告知をしたのちに変更される場合があります。
- 石鹸、歯磨きセット、シャンプー、トイレットペーパーなどの消耗品は、個人負担となります。
- 管理者へ委託保管申請をしていないものの紛失や盗難において、当校は一切の責任を負いません。
- 共用電気代と各部屋のエアコン使用料は別途支払となります。(エアコンメーター数値を捏造した場合、ペナルティーおよび罰金発生)
- 以下の行為などをなされた場合、ペナルティーが与えられます。
 - *正規レベルテストの不参加
 - *門限時間の違反
 - *学校内および指定場所での飲酒行為および酒類持込行為
 - *週末の外泊において、旅行計画書および旅行証明書類の未提出
 - *他学生の部屋への出入り
 - *その他、管理者の指示に従わなかった場合

<Sparta Campus>

- 平日は外出禁止 (金曜日16:50以降外出可能)
- 金曜日/土曜日及び祝日前日 → 門限夜12:00
- 日曜日または、祝日最終日(翌日に授業がある場合) → 門限夜10:00
- 週末の外泊は旅行目的のみ許可 (ただし、旅行計画書を前もって提出し、次の週の月曜日宿泊領収書等の証拠書類を提出しなければならない)
- Cebu City, Mandaue City, Talisay City, Mactan Island内での宿泊旅行は安全上の理由で認められません。(同様の理由で、Mactan Island内での宿泊は、外泊先対象リストに記載されている宿泊施設に限り、外泊が可能)

1. SSP(Special Study Permit) : 6,800ペソ

2. VISA延長代金

- 1次延長代金 : 4,130ペソ (30日費用—8週間研修可能)
- 2次延長代金 : 5,360ペソ (30日費用—12週間研修可能) + I-Card発行費用 : 3,500ペソ
- 3次延長代金 : 3,430ペソ (30日費用—16週間研修可能)
- 4次延長代金 : 3,430ペソ (30日費用—20週間研修可能)
- 5次延長代金 : 3,430ペソ (30日費用—24週間研修可能)

例) 16週研修される場合 : 1次+2次+3次のお支払いが必要

<Banalad Campus>

- 平日午前8時から授業のない時間は、自由に外出可能 (Semi-Sparta Course, TOEIC Course, IELTS Basic Courseの方は17時以降外出可能)
- 金曜日/土曜日及び祝日前日 → 門限夜12:00
- 日曜日または、祝日最終日(翌日に授業がある場合) → 門限夜10:00
- 週末及び祝日は午前5時から外出可能
- 週末の外泊は旅行目的のみ許可 (ただし、旅行計画書を前もって提出し、次の週の月曜日宿泊領収書等の証拠書類を提出しなければならない)
- Cebu City, Mandaue City, Talisay City, Mactan Island内での宿泊旅行は安全上の理由で認められません。(同様の理由で、Mactan Island内での宿泊は、外泊先対象リストに記載されている宿泊施設に限り、外泊が可能)
- 与えられたペナルティーは蓄積され、ペナルティー数に応じて外出禁止もしくは退学処分等の罰則が科せられます。
- 自然災害又は紛争勃発における航空の遅延およびキャンセルなど、不可抗力により生じた問題において、本校は一切の責任を負いません。
- 全ての事故や事故に対する責任は全て学生本人のもとにあり、校内外問わず、個人的な外出や旅行先での出来事において、当校は一切の責任を負いません。
- 研修期間中に生じる事故および紛失などに備え、学生は必ず事前に留学生保険もしくは旅行者保険に加入していなければならない。未加入時の生じた被害において、当校は一切の責任を負いません。

退学関連

- 退学時の返金は一切なく、管理者の指示に従い、即退室しなければなりません。
- エージェントならびにご両親へ、その事実をご報告致します。

3. 総合管理費

: 2,200ペソ/4週間 (共用電気代・水道代など)

*エアコン使用料は別途支払

4. 保証金 : 1,000ペソ/4週間

5. ピックアップ代金 : 1,200ペソ/1名

6. 教材費

現地追加費用

一日の流れ Sparta Campus



金・土・日曜日のみ外出可能
門限▶ 金・土曜日: 24:00、日曜日: 22:00

一日の流れ Banilad Campus



全日外出可能 (授業のない時間帯のみ)
*Semi-S、IB、TOEICコースの学生は、単語テスト合格者に限りEssay授業終了後より外出可能
門限▶ 日~木曜日: 22:00、金・土曜日: 24:00

卒業生よりコメント



From. Sparta
William

I had a nice time in CG for 1month. CG has strict rule that pushes me to study. For example, EOP(English only policy), and I can't go out during week days. I think that I can't have the chance to put myself in this strict environment again. You may think "Isn't it too strict?," There are humorous teachers, a lot of friends from other countries, cheering each other, and having some time to play made me not to think that it's hard to endure. I can study English practically, different from the one that I can learn in Japan. So, I could get TOEIC score surprisingly higher than before. Thanks to everyone in CG. If you're hesitating, I recommend you to study in CG!



From. Sparta
Sky

CGに来てから約4ヶ月が経ちました。時間の流れは遅いようでとても早かったです。初めてのCGに来た時、私は英語で挨拶をすることしか出来なく、この先のCG LIFEに不安を感じていました。僕が、不安を感じ生活している一週目、僕の不安を解消させてくれた出来事がありました。英語が喋れない僕にも関わらず、韓国人の友達が僕を旅行に誘ってくれました。もちろん、そこでは英語しか通じないわけであってとても大変でしたが、彼らが僕に英語がわからなくてもとにかく頑張って話せば、相手に言いたいことが伝わると言うことを教えてくれました。そこで、僕の不安はなくなりとにかく積極的に英語を話せるようになりました。僕の英語が間違っていればみんな正しい文に直して教えてくれたりと、とても親切な人ばかりでの皆様には感謝しきれません。僕がCGに来て英語に対して感じたことは、とにかく、とにかく人と会話して会話することが一番の英語の上達方法だと感じました。人それぞれ自分の中でよく使う英単語があると思います。僕が思うには同じ場所に住み生徒は僕の兄弟でオフィスは僕の親のようでした。他の学校と比べ、みんなの距離が近かったと思います。それはCGのルールが厳しいからこそだと思います。



From. Banilad
Noah

I couldn't make up my mind to study abroad when I was in my twenties, so it was my first time studying abroad. I had been longing to study English, but I was bad at speaking English. I chose CG because it was cheap in price and school expenses and most of all it was an attractive one on one lesson and good location.

I had five one on one classes and two group lessons. One on one lessons were very good because I could learn things that I don't understand at a slow pace and my teachers are also very fun and cheerful in teaching. In group lessons, I could know other people from other countries and learn various ways of thinking. Based on these results, I could freely order the contents of the class myself. For example, I focused on what I was weak like in grammar ,writing, listening, reading, speaking and vocabulary.

If you want to study English in an environment where there are not many Japanese, I recommend CG. These past 12 weeks were precious experiences for me.



From. Banilad
Nemo

こんにちは、私はNemoです。今日はCG バニラッドキャンパスでの暮らしを紹介いたします。
授業は朝8時から始まります。1クラスは45分間で、クラスとクラス間の休憩時間は昼休みを除き各5分間です。
授業中は"先生の時間を自由に使える"くらいに思って、あなたの知りたいことや勉強したい事をなんでも先生に伝えたいと良いでしょう。先生はその熱意にきっと答えてくれます。その日の授業の復習や自習をしていると結構忙しいですが、自由な雰囲気や堅苦しさはないのでリラックスして勉強することができます。寮の各部屋には個人の机と椅子、クローゼットがあり、トイレとシャワーもついています。各階にWiFiのアクセスポイントとウォーターサーバ、ただし、WiFiに過度な期待をしてはいけません。LINEで遅延なく電話したり、YouTube等の動画を快適に見れる事は期待しないほうが良いでしょう。
放課後や休日はクラスメートと近くのカフェで勉強したり、ローカルフードを含む様々な食べ物を楽しむこともできます。学校の立地は良いと思います。キャンパス近くにはジム、カラオケ、マッサージ店などがあり、日本の製品が買いたくなった場合は"町屋マート"で買うことができます。
また、日本のドラマやアニメはすごく人気が高く、少しなら日本語を喋れるクラスメートもいます。日本の事をたくさん説明できると、すぐに人気者になれることでしょう。

CG は必ず結果を出します！





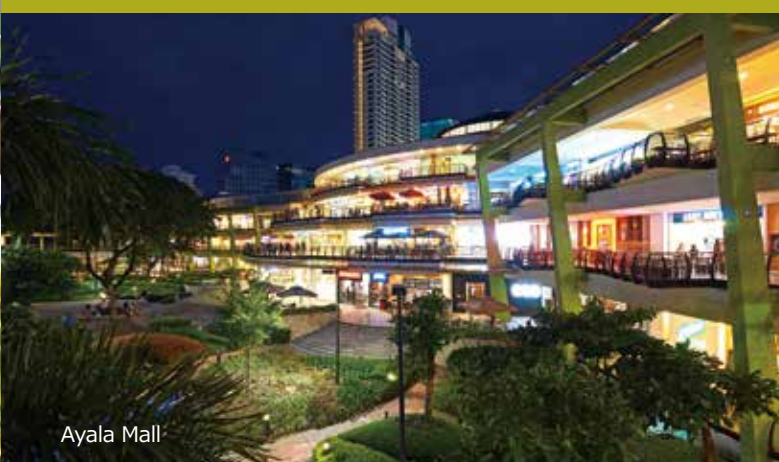
ACTIVITY

セブならではのアクティビティで自然を満喫！
CGアカデミーでの出会いを一生の思い出に！



TOURISM

世界的なリゾート地セブで
心身ともに安らげる最高のひとときを！





セブ語学院協会会員



フィリピン教育部TESDA



フィリピンSEC



フィリピン移民局SSP



Sparta Campus 1951-A-1 Uldog Cansojong, Talisay City, Cebu, Philippines
TEL (CEBU) +63-32-462-5013

Banilad Campus Base Camp, Maria Luisa Road, Banilad, Cebu City, Philippines
TEL (CEBU) +63-32-234-3267

E-MAIL cgworldjp@cebucg.com
www.cebucg.com