



School of English,
Auckland, New Zealand

Learning & Experience Centre

START TO PLAN YOUR
FUTURE WITH US



NEW ZEALAND.COM
Licence No.100718



ABOUT US

ワールドワイドスクールは、ニュージーランドの中でも特に質の高い語学学校の一つです。NZQAカテゴリ1である“最優良”に認定されており、国からもそのクオリティーが保証されています。学校は1989年に設立され、30年以上に渡り教育の質と個々の生徒さんに合わせた教育をすることに注力してきました。



ワールドワイドとは？



個々の生徒に合わせた教育



1クラス
平均 14 - 16
名



20~30ヶ国
国際色豊かな環境



先生と一緒に
スタディープラン
を立てます



定期的にテスト
を実施します



マンツーマンの
面談が6週間の
1ブロックに1回



ワールドワイドの基本情報

- 1クラス平均名14~16名(General English)
- クラス最大18名(General English)
- 6週ブロックごとに1度マンツーマンでの面談
- 教師全員は英語を教える資格保持者
- ケンブリッジ, IELTSなどの試験対策コースの経験豊富な教師陣

ワールドワイドで得られること

プログラム

入学週に生徒さんは教師と面談を行います。6週間を1ブロックとし、ブロックの3週目と5週目にテストが行われます。テストの結果をもとに、次のブロックからクラスのレベルが変更になる生徒さんもいます。

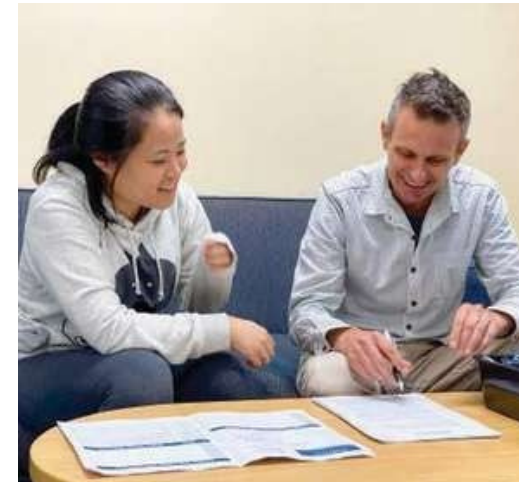
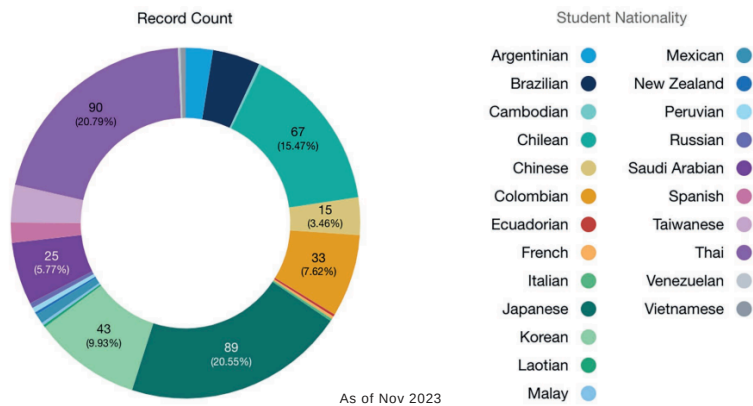
ステューデントパスポート

週に一度セルフスタディの時間があり、"ステューデントパスポート"と呼ばれる冊子に記録されます。6週間に1度教師によりレビューが行われます。語学学校卒業後に自分で勉強する方法を学びます。

教師とのマンツーマンの面談

6週間に一度、教師とのマンツーマンでの面談が行われます。面談では、学習状況や勉強のゴールについて話し合い、学習プランを教師と作成します。

国際色豊かな環境



Teacher + Student Conference

COURSES TIMETABLE



フルタイムコース

20 HRS PER WEEK

(対面授業時間)

コースお申込み: 2週間~52週間

入学日: 毎週月曜日(祝日を除く)

午後の授業は、選択授業になります。英語のレベルがCEFR B1/B1+以上の生徒さんは以下の選択授業を希望できます。英語のレベルが達しない生徒さんは、Conversationのクラスとなります。

- Conversation ※開講科目は時期により異なります
- Pronunciation
- Writing Skills
- Business English
- NZ Studies (Culture, History, Geography, Customs, Māori Culture)
- CV Writing & Job Searching Job Interview Skills



Morning

9:00am - 9.55am

(Break time)

10:05am - 11.00am

(Break time)

11:10am - 12.00pm

(Lunch time)

Afternoon

12:40pm - 1:30pm

(Break time)

1:40pm - 2:30pm



ケンブリッジ試験コース FCE/ CAE/ CPE

対象レベル: Intermediate (CEFR B1+)以上

コース:フルタイム 週20時間 9: 00~14:30

10~12週間の完結型



IELTS準備コース

対象レベル: Intermediate (CEFR B1)以上

コース:フルタイム 週20時間 9: 00~14: 30

お申込: 6週間~

パートタイムモーニングコース

13.5 HRS PER WEEK

(対面授業時間)

月~金: 9:00 ~ 12 :00

コースお申込み: 2週間~52週間

入学日 毎週月曜日(祝日を除く)



TimeSchedule:

9:00am - 9.55am

(Break time)

10:05am -11.00am

(Break time)

11:10am - 12.00pm

サービス& キャンパス



図書館 & パソコンルーム

図書館には生徒さんの英語力を向上させるためのたくさんの教材をご用意しています。IELTSのテキストブックや観光ガイド、雑誌、小説等。またパソコンルームではCV作成などにご利用いただけます。



Prayer Room

お祈りや瞑想、ストレッチに使える部屋もあります。個人でもグループでも自由に使えます。

学生ラウンジ&カフェテリア

休憩時間やお昼休憩にお友達と一緒に時間を過ごすのにピッタリなラウンジです。晴れの日には外のデッキでランチを楽しめます。卓球台やダーツがあるので、お昼を早く食べ終えてプレーしている生徒さんも。

生徒さんがリラックスできるように、広々とした空間にテーブルが配置され、ゆっくりとくつろげるソファもあります。



学生サポート

学生サポートスタッフも在籍し、生徒さんの心のケアにも力を入れています。当校には日本人スタッフが常駐しているので、日本人の学生さんは安心して学習に集中できます。

サポート内容例

- ・クラス
- ・滞在先
- ・NZ生活やアルバイト
- ・銀行口座開設
- ・IRD納税者番号

放課後アクティビティ

平日毎日放課後にアクティビティがあります。

屋外屋内さまざまなアクティビティがあり、生徒さんの英語力を伸ばす為にもとても大切な機会です。

アクティビティ例：

タッチラグビー、サッカー、バスケ、バドミントン、卓球、ダーツ大会、映画鑑賞、博物館や水族館訪問、スカイダイビングスポーツ



ABOUT OUR EDUCATION GROUP



ワールドワイドと専門学校Crownは姉妹校提携を結び、互いに刺激を与え合いながら、学校全体の質向上に努めています。

ワールドワイドで英語コースを修了後、専門学校Crownへ進学する卒業生もいます。

ワールドワイドとCrownの関係は、生徒さんに英語学習だけでなく様々なパスウェイをご提供できる機会となっています。

ワールドワイドの生徒さんは、金曜日の放課後にCrownのショートコースを受講することができます。また、10週間に1度、ホスピタリティ業界の企業を招いたJob Fairが開催され、生徒さんは直接企業に質問したり、応募したりすることができます。

また、2週間に1度Job Clubを開催し、生徒さんのCVチェックやアドバイスを個別に提供しています。

毎週、銀行口座開設やIRD番号取得などのワークショップも行っています。



Crownは、50社以上の企業とパートナーシップを結んでいます。その中には、以下のような世界的な企業が含まれています。

FUJIFILM, Four Points by Sheraton, Sea Life, AJ Hackett, iFLY, Argus Fire Protection, Ranfurly Hospital & Village, The Hotel Britomart, Ramada & Wyndham Hotels & Resorts

Crownは、Massey University、香港理工大学（THEi）、香港恒生大学（HSUHK）など、国内外の教育機関とパートナーシップを結んでいます。

CrownのNew Zealand Certificate of Business (Level 4) を修了した学生は、通常大学入学に必要な英語資格証明が免除され、Massey Universityの以下の3つのコースのいずれかに進学することができます。

Bachelor of Business / Information Sciences / Construction (Any major).



STUDENT VOICES

“人生で一番最高の経験となりました”



“ここで出会った先生や友達を一生心にとめておきます。私にとって忘れられない経験です”



“世界各国から集ったたくさんの友達ができました。ずっと連絡を取り合います”



“教育方法がよかった。私のゴールに短期間で達成でき、オークランド大学に進学できました”



HISTORY

ワールドワイドスクールは1989年に3人のオーナーによって設立されました。当初キャンパスはQueen Streetにありましたが、1996年に2人のシニアスタッフによって買収され、学校名も変更された後Commerce Streetへキャンパスは移転しました。

2014年の80 Anzac Avenueへの移転は、ワールドワイドにとって新たな発展のターニングポイントとなりました。

2016年には生徒数が250名に増え、常時25～30ヶ国の生徒が集う国際色豊かな語学学校となりました。2021年9月、ワールドワイドはCrown Institute of StudiesのオーナーであるKIELによって買収されました。しかし2校は併合されることなく、別々の学校として互いを高め合えるパートナー学校という位置付けとなりました。

Crownとパートナー学校となったことで、ワールドワイドは英語コースだけではなく、専門コースも体験できるユニークなサービスを提供できるようになりました。Crownの学生は地元のニュージーランド人が多いため、Kiwi文化も体験できます。これは、留学生にとってかけがいのない経験になるでしょう。



VISIONS & VALUES

OUR VISION

Add value to students through quality English programs and provide a real link between studying English and using the language at work or in life.

Our school is dedicated to helping students gain confidence in English, one of the world's most widely spoken languages. As a trusted and high-quality institution, we are committed to unlocking students' English language potential to broaden their understanding of other cultures, enjoy global media, enhance their networking skills, and expand their professional opportunities worldwide.

OUR MISSION

ACCOMMODATION SERVICES

HOMESTAYS & APARTMENTS



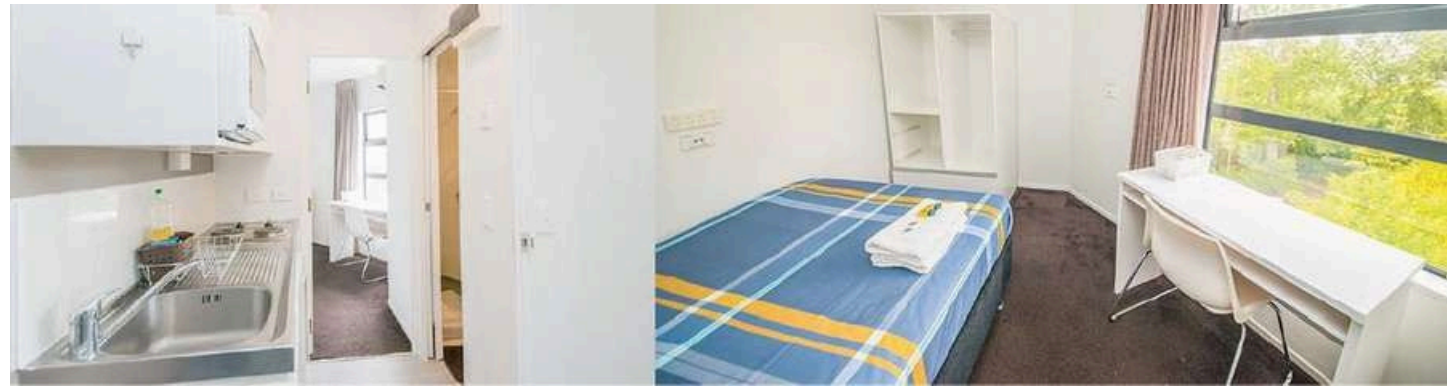
ホームステイ

当校がご紹介するホームステイファミリーは、学校初日に学校への通学方法を教えてくれます。すべてのホストファミリーはバス停や駅の近くにあり、通学時間は平均45～60分です。

ニュージーランドでは共働きのご家庭が多いため、平日（月～金）のチェックインが可能なホストファミリーを探すのが難しく、そのため土日のチェックインをお願いしております。

最低滞在期間は4週間となります。最初の4週間の滞在費は、あいにくご返金できません。

早期退去をご希望の場合は、退去日の2週間前までに当校スタッフへご連絡ください。



アパートメント

アパートの最短滞在期間は4週間です。

Park Tower、Princeton Apartment、City Lodge、YMCA（ホステル）の4つの滞在先をご紹介可能です。最初の4週間の滞在費の返金はありません。早期退去をご希望の際は、退去日の2週間前までに当校の学校スタッフにお申し付けください。アパートはシングルルーム（個室）で、キッチンやバスルームなどの施設は共有です。

水道光熱費は滞在費に含まれていますが、PrincetonのみWi-Fi費用は別途料金がかかります。

当校よりご紹介するアパートは、ワールドワイドスクールによる運営ではございません。

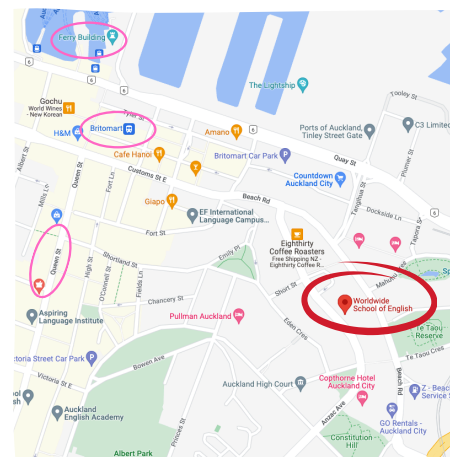
アパートにて発生した問題は当校は一切の責任を負いかねます。

アパート滞在費はワールドワイドスクールへ授業料とともにお支払いいただきます。

ホームステイ、アパートともに延長をご希望の際は、学校スタッフにまずはご相談ください。延長は2週間から可能です。ホームステイ、アパートへ直接お支払いすることはできません。



Life is short and the world is wide - just go Worldwide!
 Address: 80 Anzac Ave, Auckland Central, New Zealand, 1010
 Ph: (64-9) 302-5288



ロケーション

- ・オークランド中心
- ・ブリトマート駅から徒歩10分
- ・最寄りのバス停から徒歩2分
- ・スーパーマーケットまで徒歩5分
- ・ショッピングモールまで徒歩10分